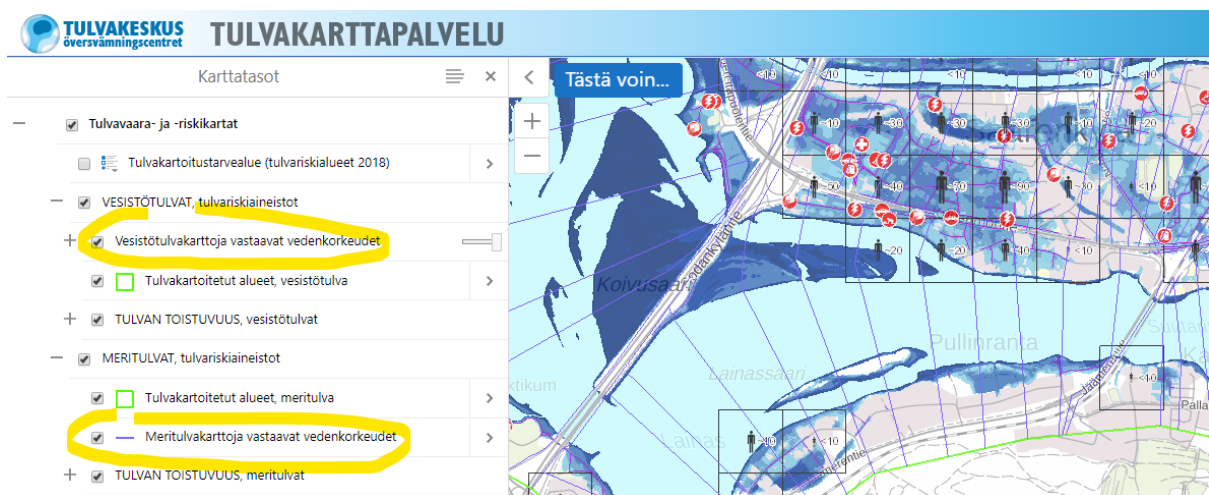
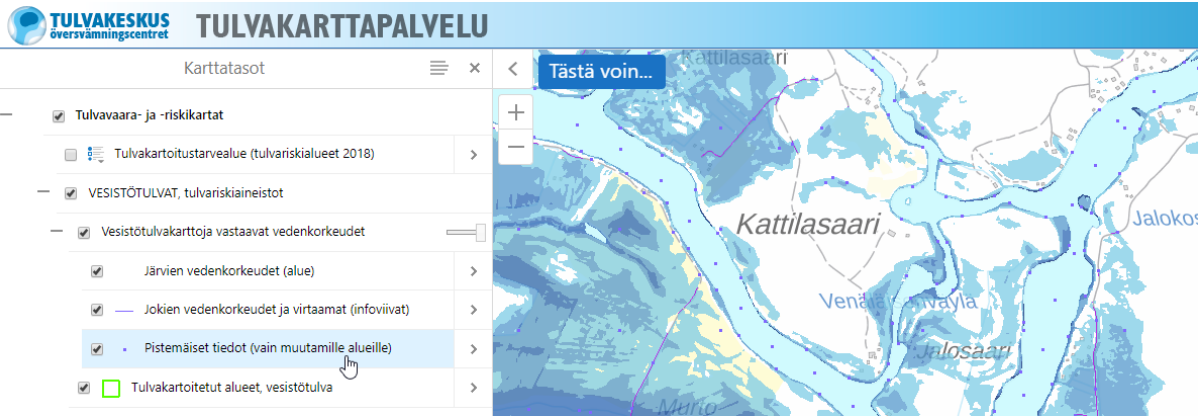


Tulvakartoitusta vastaavien vedenkorkeuksien selvittäminen

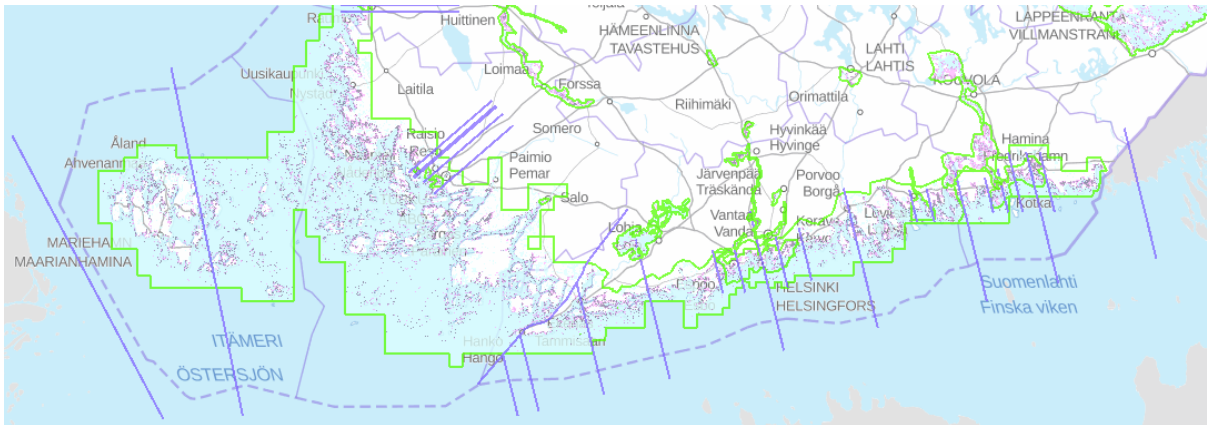
1. Napsauta Tulvakarttapalvelussa (www.ymparisto.fi/tulvakartat) näkyviin tulvakartan vedenkorkeudet -karttataso vesistötulvien ja/tai meritulvien kohdalta (kuva 1).
2. Lähennä 1:100 000 tai sitä suuremmalle mittakaavalle, jolloin vedenkorkeusviivat tulevat näkyviin mallinnetuilta/esitetyiltä kohdin kuvan 1 mukaisesti. Meritulvakartassa viivat näkyvät myös pienemmällä mittakaavalla. Huomioita:
 - jokien varsilla vedenkorkeusviivat ovat kohtisuorassa uoman keskiviivaa vastaan (ns. poikkileikkaukset, kuva 1), vedenkorkeudet näiden välille on interpoloitu tulvamallinnuksessa suoraviivaisesti
 - 2D-virtausmallinnetuilla alueilla näytetään Tulvakarttapalvelussa vedenkorkeusviivojen sijasta vedenkorkeuspisteet valituilta kohdilta (kuva 2)
 - järvillä (vakavesi) vedenkorkeusviivat kulkevat aluerajausta pitkin (vihreä rajaus)
 - merialueella vedenkorkeudet on määritetty havaintoasemille (mareografit, kuva 3). Tulvakarttapalvelussa on esitetty julkaisun <https://helda.helsinki.fi/handle/10138/135226> taulukon 2 mukaisia nykytilanteen skenaariota. Vedenkorkeudet näiden välille on interpoloitu tulvamallinnuksessa suoraviivaisesti



Kuva 1. Vedenkorkeusviivat vesistötulvakartassa

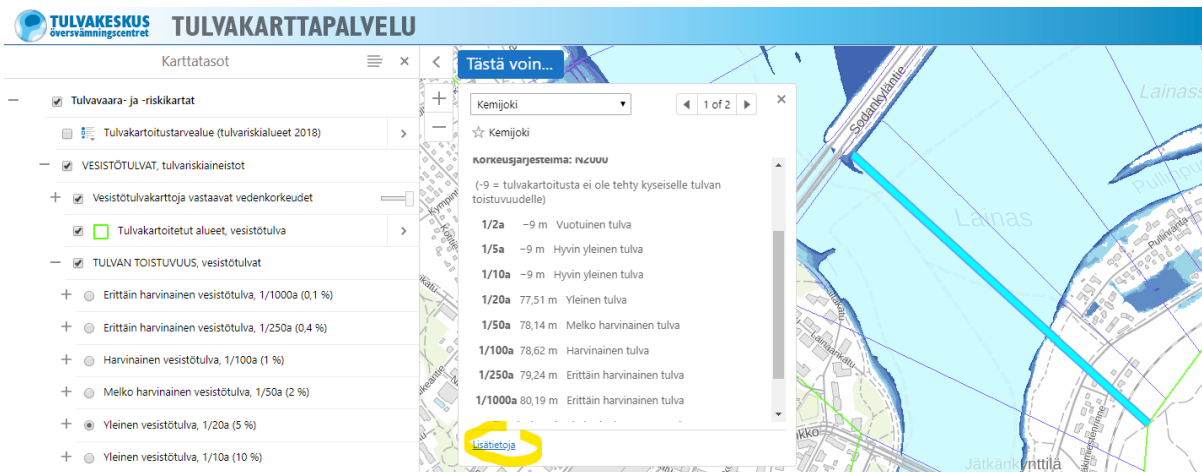


Kuva 2. Vedenkorkeuspisteet vesistötulvakartan 2D-mallinnetuilta alueilta



Kuva 3. Rannikon vedenkorkeusviivat (mareografit sekä joitakin näiden välille interpoloituja vedenkorkeuksia)

3. Vedenkorkeuden viivan/pisteen kohdalla saat näkyviin klikkaamalla sitä (kuva 4). Järvien osalta vedenkorkeus tulee näkyviin tulvakartoitettua aluetta klikkaamalla, jos järvi on mallinnettu kokonaisuudessaan vakavetenä. Koodi -9 tarkoittaa sitä, että ko. skenaariota ei ole mallinnettu / tietoa ei ole saatavilla. Paikoin saatavilla on myös tulvakartoitusta vastaavia virtaamia napsauttamalla Lisätietoja-linkkiä (kuva 5).



Kuva 4. Vedenkorkeudet viivan/pisteen kohdalla.

Details

SHAPE
N/A

KohdeNro
6

Nimi
Rovaniemen tulvakartta

UomaNimi
Kemijoki

PaaluLuku_m
119920

Q_0002
-9

Q_0005
-9

Q_0010
-9

Q_0020
2538

Q_0050
2932

Q_0100
3227

Q_0250
3618

Q_1000
4204

Kuva 5. Lisätietoja-linkistä avautuvat virtaamatiedot viivan kohdalta (saatavilla vain osasta jokitulvakartoista).