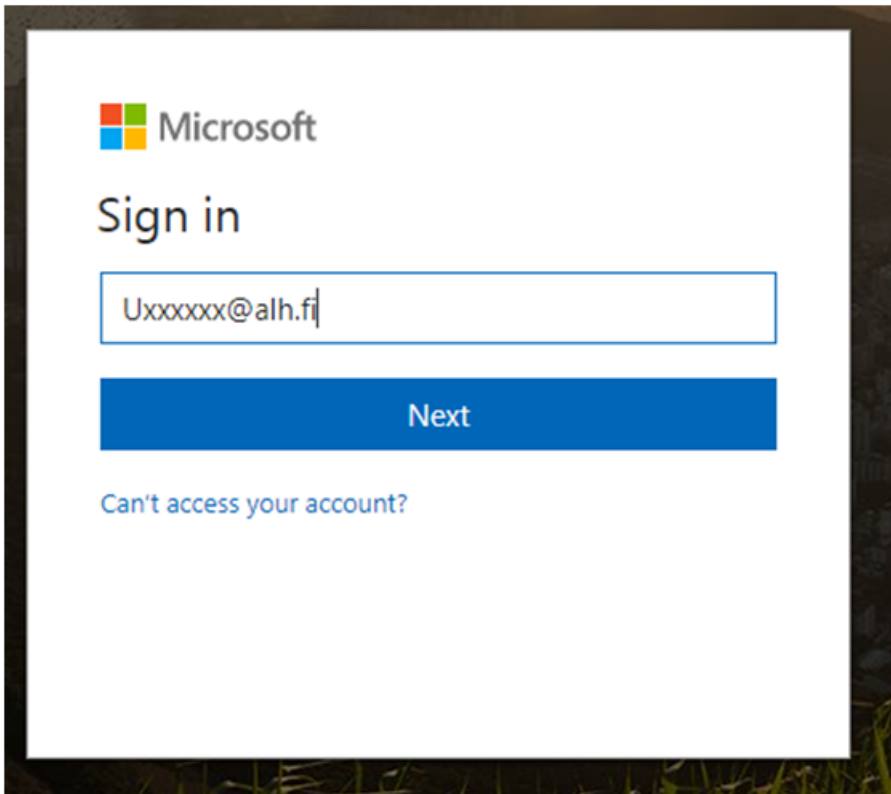




## Instruktioner för kommunernas användare om inloggning i YLVA

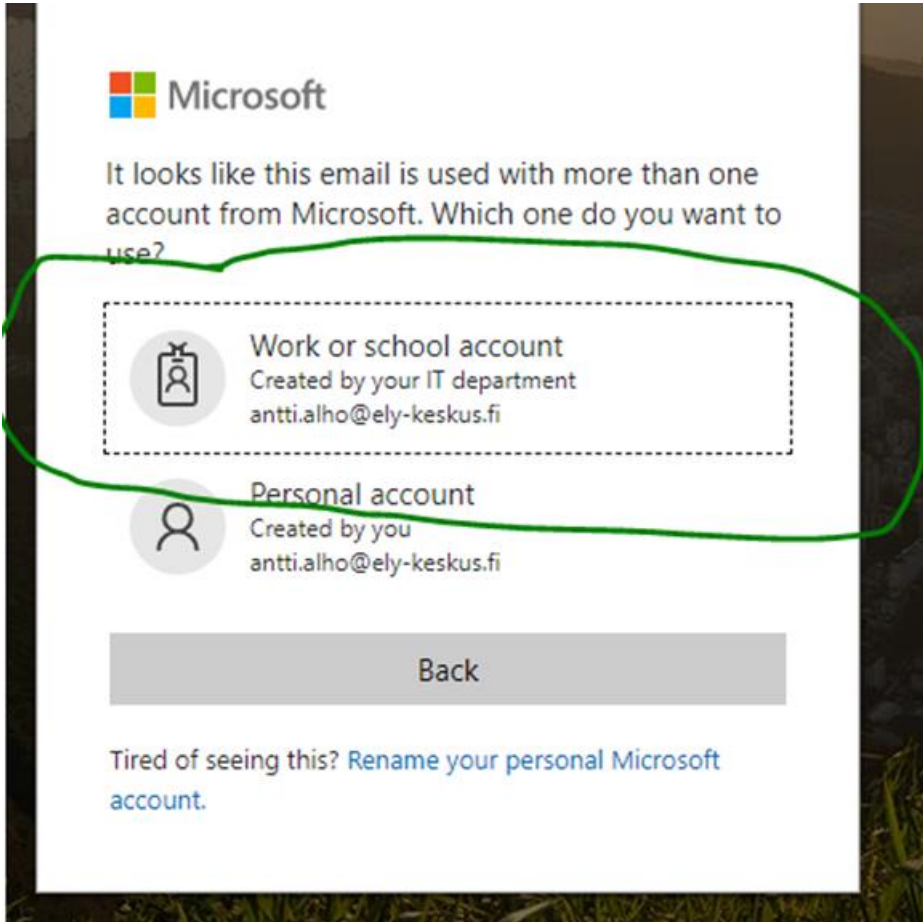
Gå till adressen <https://ylva.ahtp.fi>.

Skriv [din U-kod@alh.fi](mailto:din_U-kod@alh.fi) i rutan. U-koden består av ett stort U och sex siffror. Välj "Next". Ditt användargränssnitts språk kan också vara finska eller svenska, men logiken är densamma. Om du har begärt en U-kod och fått den från Valtori, har du också fått ett lösenord som e-postmeddelande. Om du redan har en U-kod och har begärt användningsrätt till YLVA, kan du vid inloggning till YLVA använda det gamla lösenordet. OBS! Använd inte [fornamn.efternam@kommun.fi](mailto:fornamn.efternam@kommun.fi) adressen när du loggar in!





Denna vy ser eventuellt inte alla användare. Om du ser en bild nedan, välj "Work or school account".





Skriv [din U-kod@alh.fi](mailto:din_U-kod@alh.fi) på nytt och ditt lösenord. Välj "Sign in".

A screenshot of the AHTi FS login interface. On the left, there is a solid blue vertical bar. To its right, the text 'AHTi FS' is displayed in a large, grey, sans-serif font. Below this, the text 'Sign in with your organizational account' is centered. Underneath, there are two input fields: the first contains the text 'Uxxxxxx@alh.fi' and the second is labeled 'Password'. At the bottom of the form is a blue button with the text 'Sign in' in white.

Om du har beställt en ny U-kod eller om din U-kod har aktiverats på nytt och du har fått koden från Valtori och lösenordet per e-post, kan du logga in i YLVA.

Om du redan hade en U-kod och har begärt användningsrätt till YLVA före 1.1.2019, kan du logga in i YLVA. Du får inget separat meddelande per e-post om att din användningsrätt till YLVA har kopplats till din U-kod. Alla som begärt U-kod eller användningsrätt till Ylva fr.o.m. 1.1.2019 får e-post från Valtori.

Det kan ta ett par veckor att få användningsrätt.

Om du inte lyckas logga in i YLVA fastän du har begärt koder eller om du har en U-kod som redan borde ha varit kopplad till användningsrätten till YLVA, meddela om saken per e-post till [ylva\(a\)ely-keskus.fi](mailto:ylva(a)ely-keskus.fi).